

きょうわ+plus

6

2021
Vol.1

■きょうわ+plusについて

- ・きょうわ+plus発行にあたり
- ・動画での閲覧方法

■SDGs活動

- ・モデルナ製コロナウイルスワクチン輸送

■新製品紹介・導入事例

- ・コールドロールボックス (REVOCOOL) のご紹介
- ・FIV (ど冷えもん) のご紹介
- ・MMV、特注ケース導入事例

■市場情報提供のお願い

- ・市場情報・改善要望をお寄せください
- ・品質情報共有システムQuICSのご紹介

■安全衛生

- ・法改正にともなう安全帯の規格改正
- ・保護具の管理
- ・熱中症対策

■メンテナンス情報

- ・真空ゲージの構造
- ・CO₂マニホールド内の回路構造

■協和会会員紹介

- ・株式会社エスディ・メンテナンス様のご紹介

発行日:2021/6/25
発行元:サポート本部

きょうわ+PLUS発行にあたり

この度、協和会会員様との定期的な情報共有コンテンツとして「きょうわ+plus」を発行させて頂くことにいたしました。サンデン・リテールシステムの活動・新製品・新しい取組み等協和会会員様と情報を共有させて頂き、共に成長に向けた活動へと繋げていければ幸いです。

また、日常活動における安全衛生活動・品質向上・効率化等、日々の活動に活かせるお役立ち情報や活動事例のご紹介など、協和会とサンデン・リテールシステム双方向の情報共有の場となるよう、会員様からの情報掲載も予定しております。

「協和会の皆さまと共に繁栄する」ための「+プラス」となる情報・コミュニケーションツールを目指していきます。今後ともよろしくお願い申し上げます。



動画での閲覧方法

メンテナンス情報サイトの「動画コンテンツ」から、**動画での閲覧が可能です。**

■STEP1

メンテナンス情報サイトへログインし、「動画コンテンツ」をクリックorタップ



参考

■STEP2

「きょうわ+plusの画面」をクリックorタップ



※実際の画面と異なる場合もあります

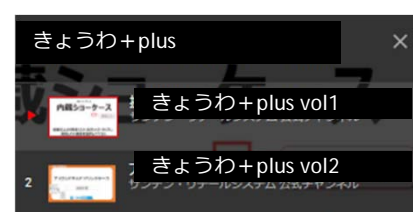
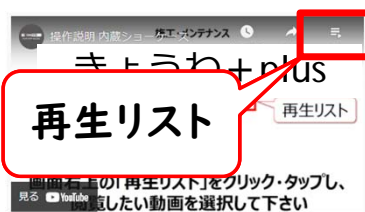
■STEP3

動画が再生されます



テロップやナレーション付きなので、スピーカーをONにご覧下さい!

次号以降で、過去の動画を閲覧したい場合、「再生リスト」から閲覧したい動画を選択して下さい



※実際の画面と異なる場合もあります

モデルナ製コロナウイルスワクチン輸送



2021/6/25
サンデン・リテールシステム(株)
サポート本部

新型コールドロールボックス REVOCOOL は、ワクチン輸送に貢献しています



■ANNニュース



■TBSニュース



3 すべての人に
健康と福祉を



各局で放映
されました!

愛知県が実施する高齢者向け新型コロナウイルスワクチンの大規模集団接種の会場となる県営名古屋空港(豊山町)に5/23、米モデルナ社製ワクチン2万回分が到着した。5/24から名古屋市と春日井市、小牧市、豊山町の65歳以上で、予約した住民を対象に接種が始まる。

午前8時半、同空港ターミナルビルにワクチンを載せたトラックが到着。その後、薬剤を管理する部屋に移され、設置された保冷庫に入れ替えていった。24日から使用するワクチンは、解凍のため別の冷蔵庫に保管された。

(モデルナ製のワクチンは-20℃で最大半年、2℃~8℃で30日間保存可能としている)

空港から藤田医科大学病院への輸送にREVOCOOLを使用し、安全に保冷したまま輸送が完了しました。

引き続き積極的な社会貢献活動を実施していきます

コールドロールボックス (REVOCOOL) のご紹介

専用蓄冷剤の冷気を搭載バッテリーの電源により庫内ファンとヒーターを制御し、**冷凍域・冷蔵域での庫内温度を最適化**します。



製品名	コールドロールボックス
名称	レボクール
型式名	CDZ-F10GV (標準) / CDZ-F10GVR (遠隔監視)
外形寸法 (mm)	W1100(+36)×D800(+36)×H1700
内箱寸法 (mm)	W960×D655×H950
有効容量	550L
製品重量/耐荷重	230kg/敷板:220kg 横:90kg
保冷温度	-20℃以下 / 1~8℃
保冷時間	無電源10時間 (冷凍/冷蔵)
蓄冷時間	初期: 13時間 繰返し: 8時間
冷媒	R448A
電源	単相100V 50/60Hz
電源コード	約3.0m
運転時消費電力	756/801W
除霜方式	散水式
キャスター	Φ150 4輪自在ゴムキャスター 前輪ストップバー付
バッテリー	NI-MH ニッケル水素
別売品	仕切棚、バンパーカラー変更

■積載・荷下ろしイメージ

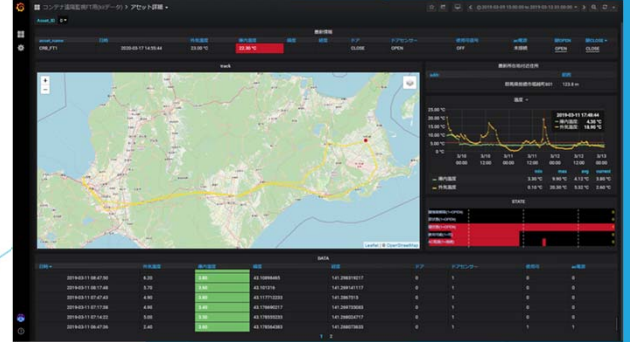


■標準クレート、段ボール装填イメージ



遠隔監視モデルは、**温度情報や位置情報を遠隔で情報取得**できます。
また、レボクール本体扉を電子錠にて遠隔で施錠/開錠することができます。

■遠隔監視画面



FIV(ど冷えもん) 仕様概要説明

■形式名:FIV-JIA2110N



『あらゆる商品』に対応

- マルチストック式で多彩な商品に対応可能
・箱物/袋物/カップ
- 18℃~-25℃まで設定可能

『あらゆるロケーション』に対応

- 防塵、防水により屋外設置可能
- 夜間でも見やすいよう取出口LED照明標準搭載

『あらゆる人』に対応

- 消費者/オペレーション
・液晶タッチパネルを利用した
UI(ユーザーインターフェース)

- 【仕様】
- ・H:1830 × D797×W1080
 - ・設定可能温度:-18℃~-25℃

設置・メンテナンス等に関わる作業性の提案事項がございましたら、情報提供をお願い致します。

FIV (ど冷えもん) マルチストッカー・拡張オプション

大容量&対応力抜群のマルチストック式

カスタムオーダー可能

さまざまな容器形状に対応できるようストッカーのバリエーションを4パターンをご用意。商品にあわせてお選びいただくことができます。

ツインストッカー

左右の収納棚を使用して最大220mm幅の商品を収めます。

商品例
大箱アイス/トレイがついた幅広冷凍食品
※商品の形状により260mm幅まで収納できるものもあります。



パーティションタイプ

仕切板を使用することで別々の商品が収容可能になります。シングルストッカーのようにご使用いただけます。



各ストッカーの収容目安サイズ・容量一覧

ストッカータイプ	ピッチ (mm)	最大サイズ (mm)			収容個数
		幅	奥行	高さ	
ツインストッカー	71	180-220	170	45-61	10
	106	180-220	170	62-96	7
シングルストッカー	42	60-120	180	32	19
	77	60-120	180	33-67	10
ハーフストッカー	40	50-60	175	33	40
クォーターストッカー	67.5	Φ70-80	-	60	44

シングルストッカー

収納棚1段につき商品を1個収めます。

商品例
食べきりサイズの冷凍惣菜
アイスモナカ



ハーフストッカー

小さいサイズの商品を収納棚1段につき2個収めます。

商品例
アイスキャンディー
アイスバー



クォーターストッカー

カップ形状の商品を収納棚1段につき4個収めます。

商品例
カップアイス



学校や会社の
レストスペースで販売



マンションへの設置で
より身近なショップへ



よりビジネスチャンスを広げる拡張オプション (有償)

キャッシュレス対応

電子マネーやQR決済などに対応。支払い方法の選択肢が広がるため、販売のチャンスを見逃しません。

電子
マネー



QR決済

遠隔監視&データ管理

インターネットを通じて売上状況や在庫の確認ができるため、より効率的なオペレーションが可能となります。



RS
cloud

メニューカードの制作承ります!

ご要望に応じたメニューカードをデザインいたします。

デザイン例



テイクアウトや
閉店後の店頭販売



サービスエリアや
駅での無人販売



FIV(ど冷えもん) 設置事例

■群馬県伊勢崎市の「麺や蔵人」様に設置



公式Twitterも
やってるよ!
@menya_crowd



冷凍のラーメン、餃子を販売している。コロナウィルスの影響で昼間の来店客が減少傾向になっている中、対策を考えていたところに「ど冷えもん」と出会い、設置に至る。

MMV・特注ケース導入事例

ショコラティエ・三枝俊介がオーナーシェフを務める高級ショコラ専門店

① チョコレート自販機「PALESTA (パレスタ)」
MMV(マルチ・モジュール・ベンダー)で高級チョコレートを販売



② CHOCOLATIER PALET D'OR
高級感あふれる店舗での対面販売 店舗一式施工



お客様のニーズ、販売環境にマッチした販売機器・お店づくりをご提供致します

市場情報・改善要望をお寄せください

弊社では、より施工しやすい、メンテナンスしやすい、使いやすい製品のご提供を目指しています。以下のような情報をお待ちしております。

- この部分の施工やメンテナンスがしづらい。こうすればもっと楽になる
- 製品をご利用いただいているお客様からこのようなご要望をいただいた
- 市場でこの部分の不具合が増えているので、このように改善すべきだ

品質情報共有システム (QuICS) ご利用のメリット

- トラブルに遭遇した際、過去の同類トラブルを参照できる
- 日頃感じている施工性・メンテナンス性の悪さや製品品質が改善される※
- 弊社開発部門等とダイレクトにコミュニケーションを図ることができる

改善事例 - すべてのご提案になんらかのフィードバックをさせていただきます

※ ご要望にお応えできない場合もあります

QuICS No. 200-2020-01564

対象製品 型式名 LRZ-53KRFB	改善時期 次回生産分より実施
【問題点】 作業員が作業する際は必ずしもラジエーターの位置を確認して作業してはならない。作業員が作業する際は必ずしもラジエーターの位置を確認して作業してはならない。	【改善点】 ラジエーターと内筒部をラジエーターとラジエーターの位置を分けて付属品とします。

施工性改善

QuICS No. 200-2021-00252

対象製品 型式名 RSC-5532LTDSO	改善時期 2021年2月以降の生産～ (RSC-GSAシリーズ～)
【問題点】 高圧の配管(高圧の配管)があるため配管が破損しやすい。	【改善点】 高圧配管を分離し、配管の下に高圧配管があるため配管が破損しやすい。高圧配管を分離し、配管の下に高圧配管があるため配管が破損しやすい。

メンテナンス性改善

QuICS No. 200-2020-00313, 200-2020-00337, 200-2020-00194, 200-2019-01878, 200-2019-00793

対象製品 型式名 CFS-H090(B)SE	改善時期 サービス用品として対応中
【問題点】 ポンプの下側と配管の間には隙間があり、配管が破損しやすい。ポンプの下側と配管の間には隙間があり、配管が破損しやすい。	【改善点】 ポンプの下側と配管の間には隙間があり、配管が破損しやすい。ポンプの下側と配管の間には隙間があり、配管が破損しやすい。

オペレーション性改善

品質情報共有システムQuICSのご紹介

品質情報共有システム（QuICS）は、あらゆるトラブル情報を一元的に集約し、再発防止と類似トラブルの未然防止を図ることで、システム商品の品質向上を目的としたシステムです。



※ ご利用にはユーザ登録が必要です。詳しくは各拠点担当者からご説明させていただきます。

法改正にともなう安全帯の規格改正と特別教育の追加

2019年2月にフルハーネス義務化の法改正が行われましたが、その中で構造規格の改正が施行され、規格変更とともに名称も「安全帯」から「墜落制止用器具」へ変更されました。それにより、改正前の規格である「安全帯」は、胴ベルト型、フルハーネス型いずれのタイプも移行猶予期間が終了する2022年1月2日以降は一切使用不可（使用すると法令違反）となります。

旧規格の安全帯は今年中に買い替えが必要！

	2020年	2021年	2022年
胴ベルト型安全帯 (旧規格、移行猶予中)	使用可能(～22年1月1日)		使用不可(22年1月2日～)
胴ベルト型 墜落制止用器具(新規格)	使用可能		
フルハーネス型安全帯 (旧規格、移行猶予中)	使用可能(～22年1月1日)		使用不可(22年1月2日～)
フルハーネス型 墜落制止用器具(新規格)	使用可能		

そして、作業床の設置が困難な高所でフルハーネスを着用し作業を行う場合には、**安全衛生特別教育が必要**になりました。該当の作業を教育を受けずに行うと法令違反となりますので、ニーズに応じてサンデンRSでも全国で特別教育を実施しております。教育を希望する場合はご相談ください。

今年中に買い替えが必要な旧規格安全帯の見分け方

以下のNG条件に合致するものは22年1月2日以降使用不可（法令違反）です。
現場入場時等にチェックを行い、入場・就業をお断りすることになります。

また、年末にかけて買替需要が一気に高まり、品薄となる事が予想されます。

新規格品「墜落制止用器具」の用意はなるべくお早めに！

OK:使用可能

現行規格品です

製品のタグやアブソーバなどに
「墜落制止用器具」と表記があればOK

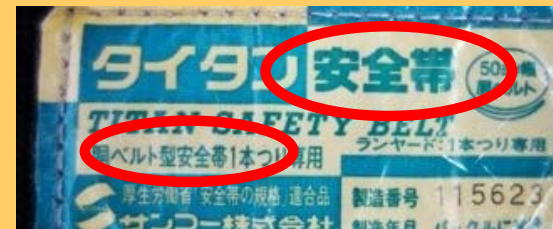


「墜落制止用器具の規格適合品」
「墜落制止用器具」等の表記

NG:使用不可

旧規格品、22年1月2日以降の使用は違反

製品のタグやアブソーバなどに
「墜落制止用器具」という表記がなく
「安全帯」とだけ表記のあるものはNG



「安全帯の規格適合品」
「胴ベルト型安全帯」等の表記

保護具は必ず点検し、耐用年数や交換基準を守ろう

保護帽や墜落制止用器具など、保護具には耐用年数や交換基準が設定されています。また、使用に際しては日常点検を必ず実施することとなっています。

耐用年数を超えていたり、日常点検を行わずに保護具を使用していたため、本来の性能が発揮されず、結果として重篤な怪我を負ったり、死亡災害となった事例も数多くあります。

保護具はあなたの命を守る最後の砦です。

耐用年数・交換基準を遵守し、日常点検実施ヨシ!



保護具別の耐用年数・交換基準

業界団体等が目安としている耐用年数・交換基準は以下のとおりですが、耐用年数以内であっても使用環境、摩耗、衝撃、紫外線等により破損や劣化を引き起こします。

日常点検を必ず実施し、異常が認められた場合は使用を直ちに中止し、交換してください。

保護具の種類		耐用年数・交換基準
保護帽 (ヘルメット)	ABS,PC,PE製 (熱可塑性樹脂)	異常が認められなくても 3年
	FRP製 (熱硬化性樹脂)	異常が認められなくても 5年
墜落制止用器具	墜落制止用器具本体 (胴ベルト/フルハーネス)	3年を目安に交換
	ランヤード	2年を目安に交換
安全靴	年数の規定はないが、以下に該当する場合は交換すること ・靴の裏底が割れているものや、剥がれているもの ・靴の縫い糸が解れており破れが生じているもの ・先芯が露出したもの、一度でも強い衝撃を受けたもの ・甲被が破れているもの ・靴底がすり減ってしまい意匠が無くなっているもの	

熱中症対策 ～運動・仕事前のチェック項目～



①体調確認

- ✓ 風邪気味、下痢や嘔吐などの体調不良ではないか？
- ✓ 前日に飲酒が多くなかったか？
- ✓ 朝食を抜いていないか？
- ✓ 寝不足ではないか？



②暑さ指数確認

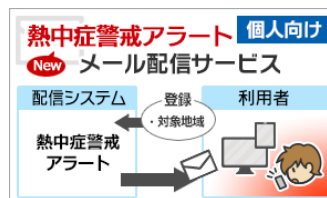
暑さ指数 (WBGT値) を確認して熱中症を予防しましょう

方法①WBGT測定器を活用



暑さ指数がリアルタイムで確認できる

方法②環境省の熱中症予防情報サイトで確認



※メールやLINEの友達追加をすると暑さ指数が配信されるサービスもある

熱中症を疑ったときの応急処置フロー

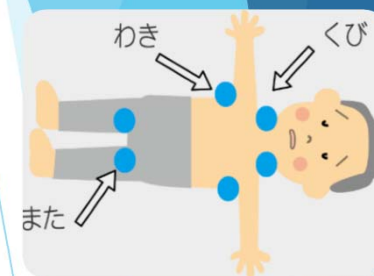
1. 涼しい環境への避難

- 風通しのよい日陰や、できれば冷房が効いている室内などに避難させましょう。

2. 脱衣と冷却

- 衣服を脱がせて、身体を仰向けにし、ベルトやネクタイ、下着はゆるめましょう
⇒ 風通しを良くして、体から熱放散を助けます。
- 前頸部の両脇、脇の下、鼠径部(大腿の付け根の前面、股関節部)に氷のうを当てて
身体を冷やしましょう⇒ 皮膚の直下をゆっくり流れている血液を冷やします。

救急車を呼んだ場合でも、その到着前から冷却を開始しましょう。



3. 水分・塩分の補給

- 応答が明瞭で、意識がはっきりしているなら、冷やした水分をしっかりと飲ませましょう。

「呼び掛けや刺激に対する反応がおかしい」、「意識障害がある」時には誤って水分が気道に流れ込む可能性があり、経口で水分を入れるのはNG!! 医療機関での点滴が必要です。

4. 医療機関へ運ぶ



自力で水分の摂取ができないとき、水分補給後も症状が改善しない場合は、緊急で医療機関に搬送することが最優先の対処方法です。

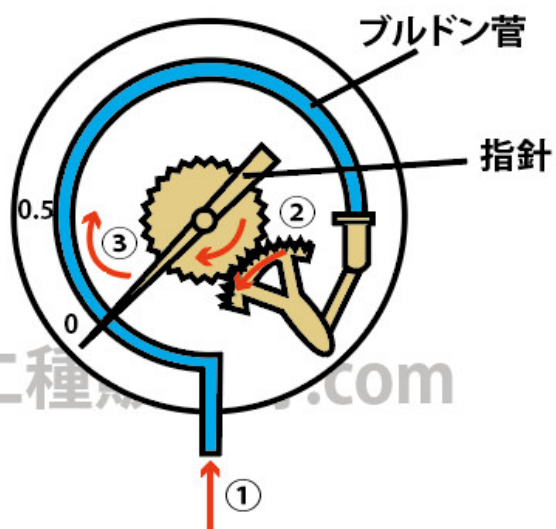
真空ゲージの構造

ブルドン管圧力計は、ブルドン管に圧力が掛かったり引かれたりすることで発生する伸び縮みを、この原理で歯車に伝えゲージに表します。

真空ゲージは、最大値が **0=大気圧** なのでブルドン管がとても薄く作られており、**正圧をかけると穴が開いてしまいます。**

そうするとそこから外気が入ってしまうので、真空が引けなくなります。

ブルドン管のしくみ



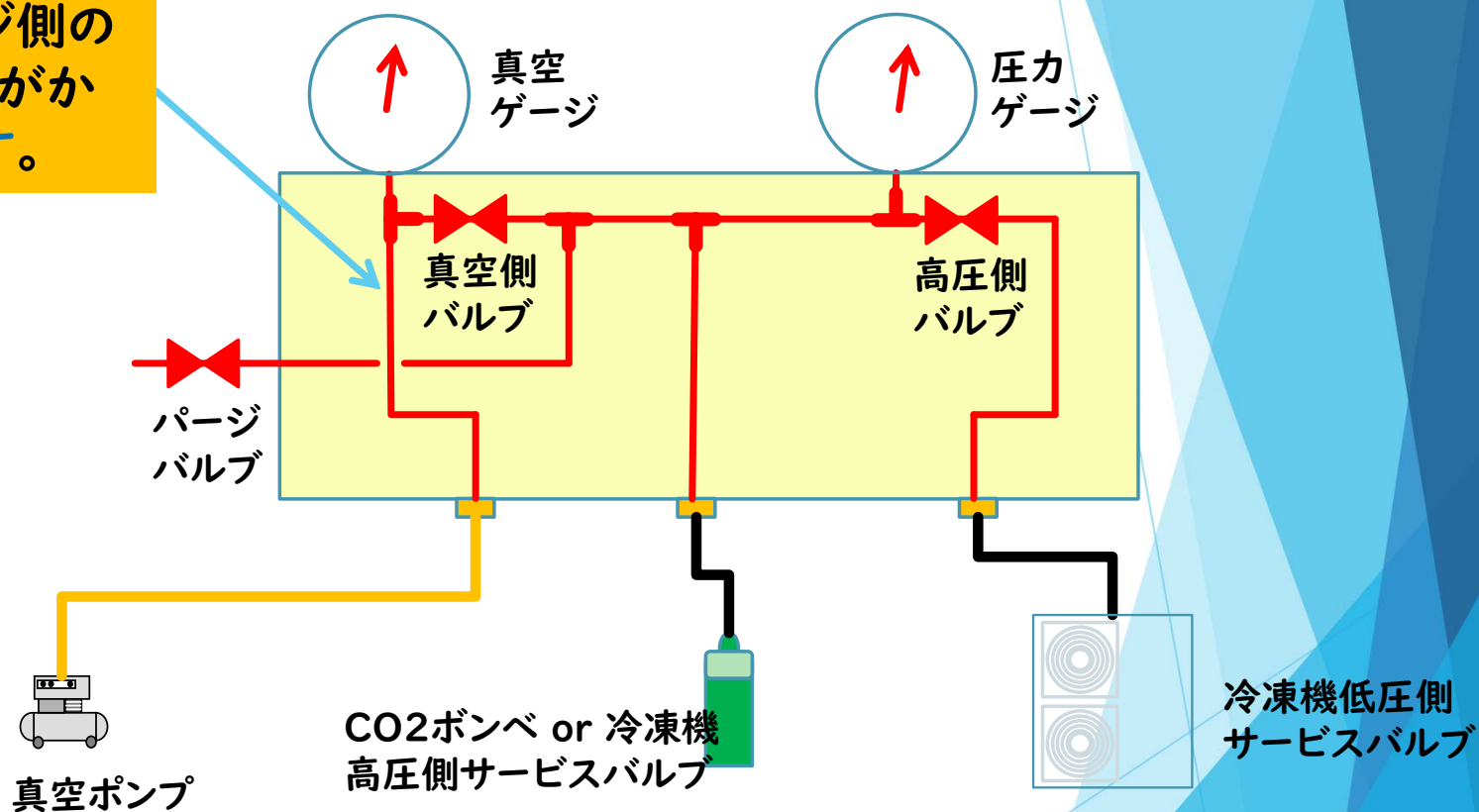
- ① 圧力かかる ② 歯車回る ③ 目盛動く



真空ゲージの破損が原因でサイクル内に窒素が残留
→冷却不良・最悪は冷凍機の故障に繋がります。

CO₂マニホールド内の回路構造

冷媒チャージ時に真空ゲージ側のバルブが開いていると、正圧がかかり一瞬でゲージが壊れます。



飽和炭酸ガス(ちょうどレギュレーターを通る辺りの状態)は、ゴムを侵します。冷媒チャージに窒素用レギュレーターを使用するとダイヤフラムを壊します。絶対に使用しないようにしてください。

株式会社エスディ・メンテナンス様 会社紹介

社名：株式会社 エスディ・メンテナンス
代表者：代表取締役 竹内 克也
所在地：東京都北区赤羽西2-17-10
設立：2009年4月1日
資本金：1億円
売上高：63億円 (2019年度)
株主：サンデン・リテールシステム(株) 100%
従業員：217名 (2021年3月末現在)
*出向者・派遣社員含む

【事業内容】

冷蔵・冷凍設備、空調・換気設備、
電気・給排水設備などの
施工・メンテナンス



北海道エリア

【北海道】北海道支店、旭川営業所、北見営業所、釧路営業所

関西エリア

【大阪】関西支店、和歌山営業所
【兵庫】神戸営業所、姫路営業所
【岡山】岡山営業所
【愛媛】松山営業所
【高知】高知営業所

東北エリア

【宮城】仙台営業所

本社東京

首都圏・関東エリア

【東京】首都圏事業部
【埼玉】首都圏クリエイティブグループ
【群馬】関東支店
【栃木】栃木営業所

東海エリア

【愛知】東海支店、三河営業所
【岐阜】岐阜営業所
【三重】三重営業所

九州エリア

【熊本】九州支店
【福岡】福岡営業所
【鹿児島】鹿児島営業所
【沖縄】沖縄営業所

◎全国 25拠点にネットワーク網を構築

5支店 19営業所 1整備拠点

施工からメンテナンスまで一貫した トータルサービスを提供しているエンジニアリング集団です

株式会社エスディ・メンテナンス様 会社紹介

2021/6/25
サンデン・リテールシステム(株)
サポート本部

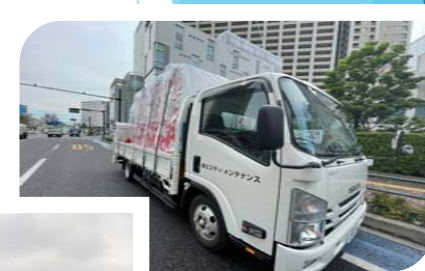
本社事務所前にて



全国10,000店超の店舗様の
保守を頑張ってます!



新たな取り組み



自動販売機設置

コインランドリー
機器設置



きょうわ+plusの名称の由来

機関紙名称の由来

きょうわ = 協和会
+plus = より豊かに

サンデン・リテールシステムの最新情報や皆様にとってプラスとなる情報を掲載していきます。
どうぞ楽しみにお待ちください！



きょうわ+plus発行頻度

- ・隔月で発行

配信方法

- ・PDFデータを各社代表者様へメールにて配信
- ・動画版をメンテナンス情報サイトへアップロード

▽あとかき▽

コロナ禍によりお客様の需要も変化しつつあることが活動事例で表れていますね！
最近、グルメ自販機の売り上げ1位を当てる番組を見ますが自販機の方が気になってしまいます（笑）
次回「きょうわ+plus」の発行もお楽しみに！

アンケートご協力をお願い

BBちゃんの『余談ですが』

機関紙名称の由来

きょうわ = 協和会
+plus = より豊かに

サンデン・リテールシステムの最新情報や皆様にとってプラスとなる情報を掲載していきます。どうぞ楽しみにお待ちしております！

きょうわ+plus発行頻度

・隔月で発行

配信方法

- ・PDFデータを各社代表者様へメールにて配信
- ・動画版をメンテナンス情報サイトへアップロード

▽あとかぎ▽

コロナ禍によりお客様の需要も変化しつつあることが活動事例で表れていますね！
最近、グルメ自販機の売上げ1位を当てる番組を見ますが自販機の方が気になってしまいます(笑)
次回「きょうわ+plus」の発行もお楽しみに！



アンケートにご協力ください

クリック！

2021 vol.1

 SANDEN

より良い機関紙にしていくため参考にしたいので、簡単なアンケートにご協力ください。

