

業務用別置型ショーケース

SDRS

Making what's NEXT.

総合カタログ

# P. stage



# 新鮮なSTAGEへ

食品が主役 売り場との一体感を演出しお客様に  
**安心感・親しみ易さ・魅力**を提供する売り場づくりを提案します。

## Performance

鮮度管理・温度管理  
活きの良さを演出致します。

## Presentation

商品の演出・売り場の演出  
お店の演出をご提供致します。

## Partner

製造から廃棄まで  
資産運用のご提案を致します。

# P·stage

## Pure

省エネ・リサイクル・リユース  
環境に優しい商品をご提供致します。

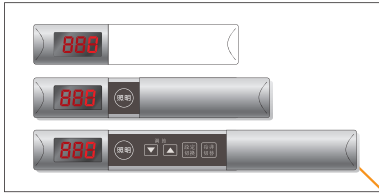
## Package

お店との一体感  
商品との一体感を演出致します。



## 操作パネル

3段階スライド方式採用  
照明SW 冷・非冷切替可能



## 省エネLED照明

蛍光灯からの変更で当社比60%ダウン

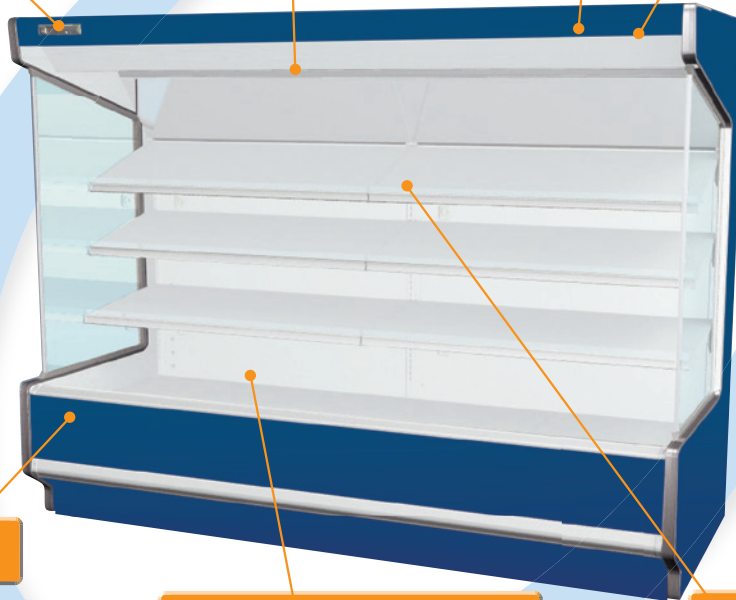
## Rデザイン

キャノピー部をやわらかなフォルムに  
お客様の視線を陳列商品に引き込ませるコンセプト



## エアカーテン

新2重ダクト方式採用



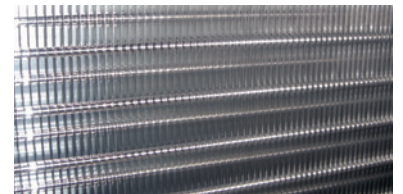
## 樹脂バンパー

カートがぶつかっても変形  
しにくい材質を採用



## ハイカラーフィン

ハイカラーフィン採用により  
熱交換率アップ(当社比20%アップ)



DCファン採用により省エネ化  
(当社比20%ダウン) ※一部機種除く。



# P・stage カラーバリエーション

### P・stage 標準色

白色 NW01



濃茶色 RR79-P



### P・stage 指定色 (指定色は別途費用がかかります)

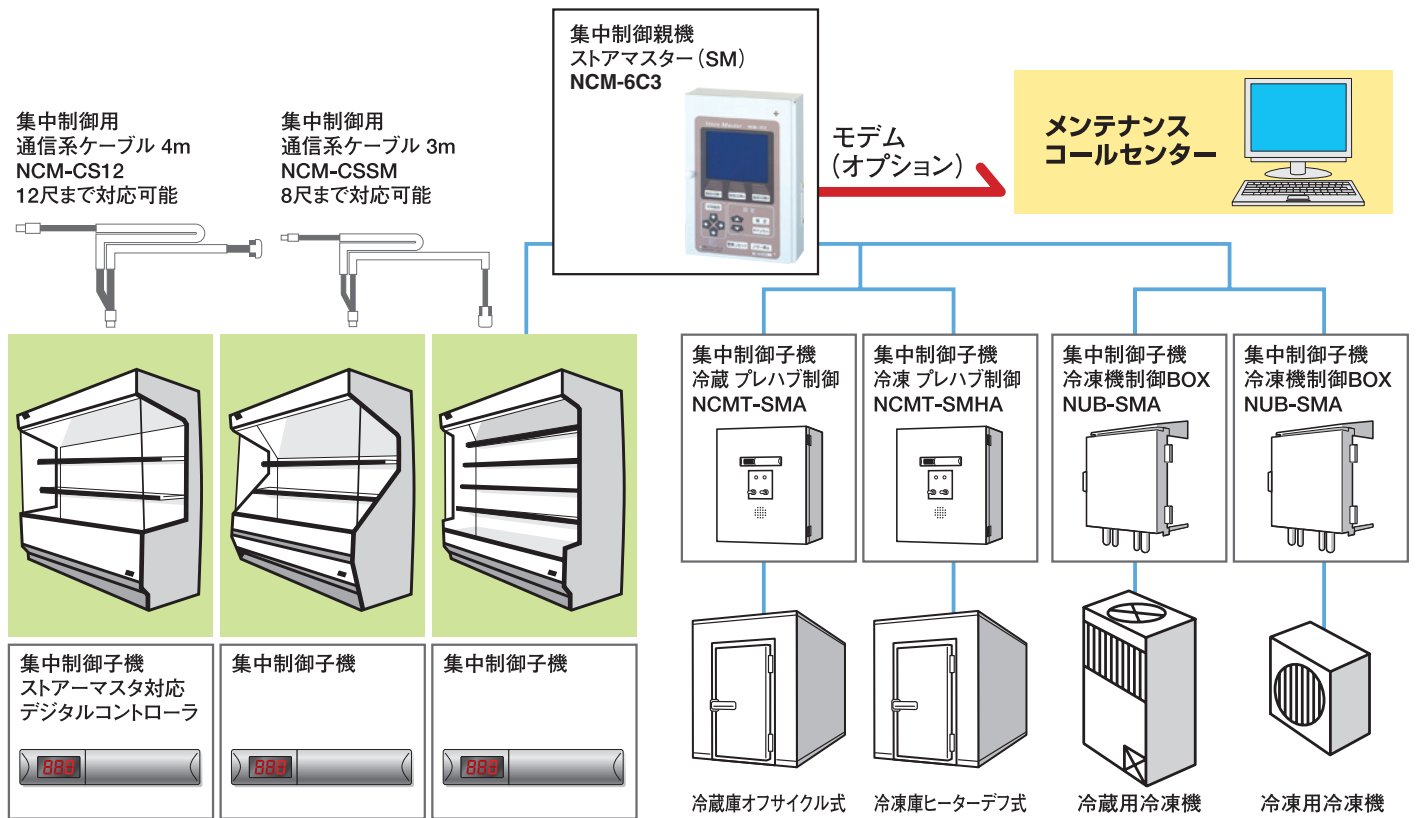


日塗工やDICなどの色番号と艶の程度(艶有・無、半艶)のご指定で御見積致します。

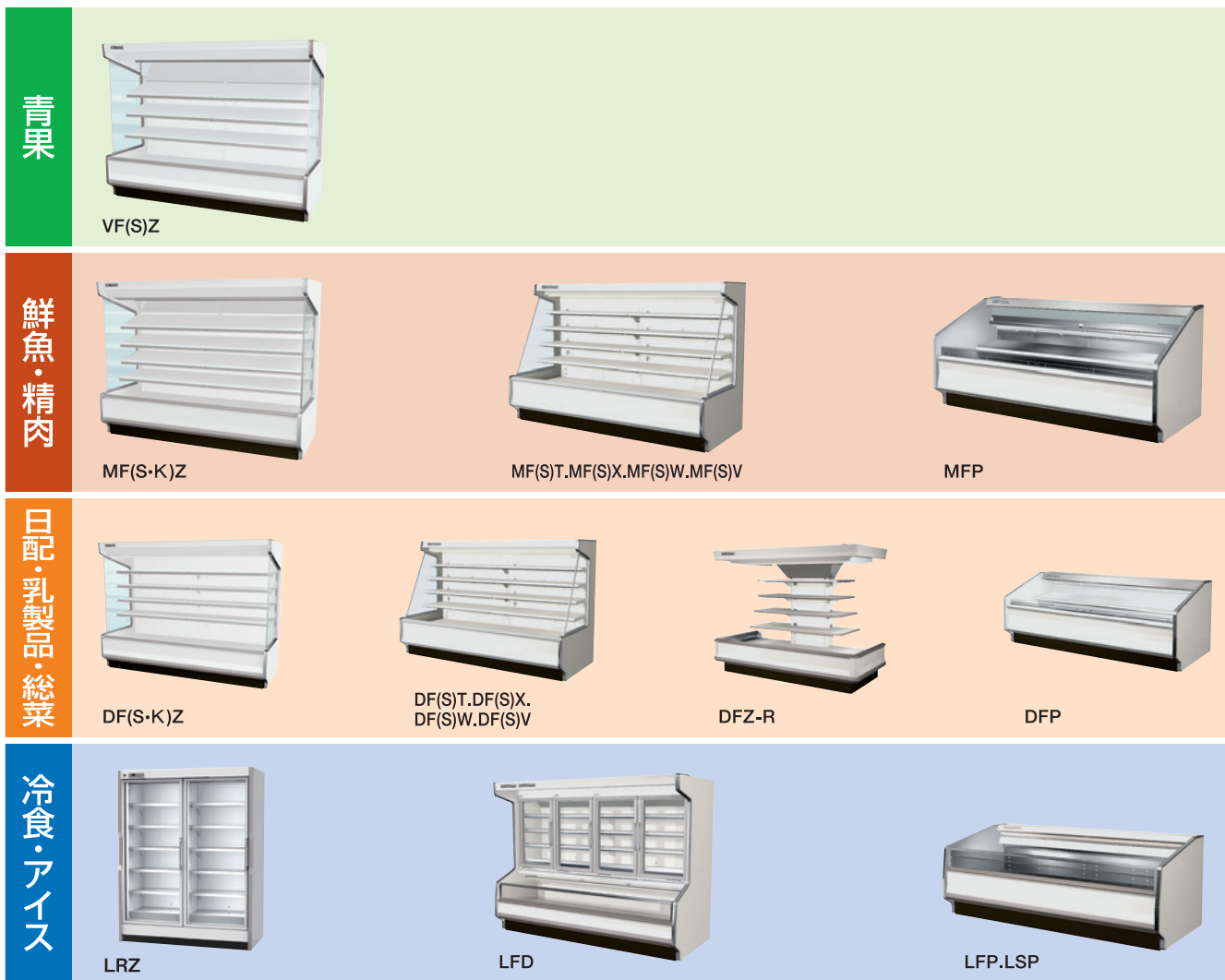
# 鮮度品質の管理・記録・保存を可能にした集中管理システム

ストアマスター<sup>※</sup>は食品スーパー店舗の冷蔵ショーケース・冷凍ショーケース・プレハブ冷蔵・冷凍庫と、その冷却を行う冷凍機を集中管理・制御できる機器。温度管理はもちろん、温度の記録、データの保存も可能です。また、一元的に温度管理を行うことにより、消費電力を抑えることもできます。

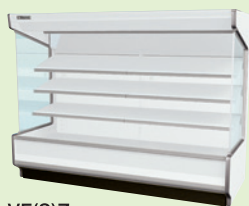
※ストアマスターには専用のプログラム(自動最適化制御システム)が搭載されています。



# ラインナップ

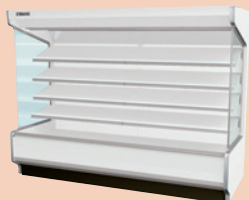


青果



VF(S)Z

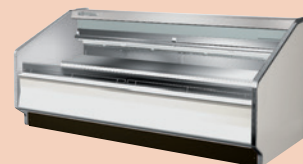
鮮魚・精肉



MF(S-K)Z

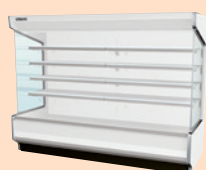


MF(S)T.MF(S)X.MF(S)W.MF(S)V



MFP

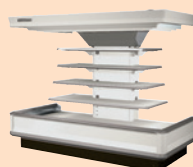
日配・乳製品・総菜



DF(S-K)Z



DF(S)T.DF(S)X.  
DF(S)W.DF(S)V



DFZ-R



DFP

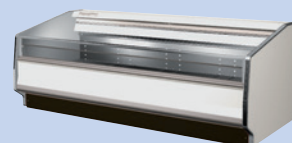
冷食・アイス



LRZ



LFD



LFP.LSP

## 型式名の見方

**M F Z - 1 2 5 E 4 M -**

① ② ③ ④ ⑤ ⑥ ⑦ ⑧ ⑨ ⑩ ⑪

### ① 用途 (温度帯)

- G**: 青果ミラー (4~10℃)
- V**: 青果 (4~10℃)
- D**: 日配 (2~8℃)
- B**: 米飯 (13~18℃)
- M**: 精肉・鮮魚 (-2~2℃)
- C**: 氷温チルド (-3~0℃)
- Q**: 低温チルド (-15~-12℃)
- T**: 冷凍・冷蔵切替 (冷凍 -18~-5℃, 冷蔵 -5~10℃)
- L**: 冷凍 (-18℃以下)

### ② ケース奥行

- F**: 1100mm    **K**: 1000mm
- R**: 760mm    **S**: 915mm
- X**: 1800mm    **W**: 1510mm

### ③ ケース全高

- Z**: 1930mm    **T**: 1650mm
- X**: 1500mm    **W**: 1350mm
- V**: 1250mm    **R**: 1100mm
- P**: 930mm    **G**: 790mm
- D**: デュアル1930mm
- B**: セミデュアル1650mm

### ④ ケース幅 (尺数)

- 12**: 12尺 (3660mm)    **08**: 8尺 (2440mm)
- 06**: 6尺 (1830mm)    **04**: 4尺 (1220mm)
- RO**: 両ラウンド    **RL・RR**: 片ラウンド

※ケース幅 (尺数) は側板 (40mm/枚) を含まない寸法です

### ⑤ ケース前高

- 8**: 790mm    **7**: 750mm
- 6**: 650mm    **5**: 550mm
- 4**: 450mm    **3**: 370・350mm

### ⑥ 棚割り

- 3**: 3尺割    無: 4尺割

### ⑦ ケース仕様

- K**: 庫内黒仕様    **G**: 前面ガラス付

### ⑧ 開発順序

### ⑨ 棚段数

### ⑩ ミラー

- M**: ミラー付    無: ミラー無

### ⑪ 付帯記号

青果 ① P6

鮮魚・精肉 ② P8

日配乳製品惣菜 ③ P12

冷食・アイス ④ P18

オプション P22

フロアプラン P26

仕様一覧 P28



## 冷蔵多段 厚型・薄型

青果 ①

鮮魚・精肉 ②

日配乳製品・惣菜 ③

冷食・アイス ④

オプション

フロアプラン

仕様一覧



**VFZ-085E3M**

本体：VFZ-085E3M  
 棚：450×4・500×2 3段  
 棚ガード：H25 ガラス×6  
 庫内ミラー：NMK-414F×2 (4尺・2枚)  
 側板：NEN-FZ5AL (R)



### ■標準装備品

コントローラー・電磁弁・膨張弁  
 ドレントラップ・連結トリム

### ■オプション

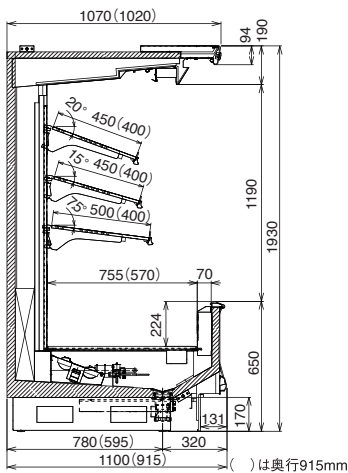
POPレール・ナイトカバー・吸入口ガード  
 プライスレール・コンセント取付・ミラー・棚ガード・他

### ■側板

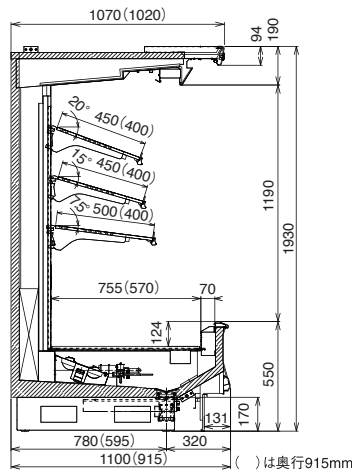
切込ガラス側板・エンドミラー側板・中間側板

標準尺数	6	8	12
mm	1830	2440	3660

### ■前高：650mm



### ■前高：550mm



- ① 奥行1100 高さ1930 VFZ-(06・08・12)6E
- ② 奥行 915 高さ1930 VSZ-(06・08・12)6E

- ③ 奥行1100 高さ1930 VFZ-(06・08・12)5E
- ④ 奥行 915 高さ1930 VSZ-(06・08・12)5E

※ ( ) 内は開口寸法です。



青果 ①

鮮魚・精肉 ②

日配乳製品・惣菜 ③

冷食・アイス ④

オプション

フロアプラン

仕様一覧



## 冷蔵多段 厚型・薄型



### MFZ-085E4M

本体：MFZ-085E4M  
 棚：450×6・500×2 4段  
 棚ガード：H25 ガラス×8  
 庫内ミラー：NMK-408F×2 (4尺・2枚)  
 側板：NEN-FZ5AL (R)



#### ■標準装備品

コントローラー・電磁弁・膨張弁・ドレントラップ・連結トリム

#### ■オプション

POPレール・ナイトカバー・吸入口ガード  
 プライスレール・コンセント取付・ミラー・棚ガード・他

#### ■側板

切込ガラス側板・エンドミラー側板・中間側板

#### MKZ(精肉)

#### ■標準装備品

コントローラー・電磁弁  
 排水トラップ・連結トリム

#### ■オプション

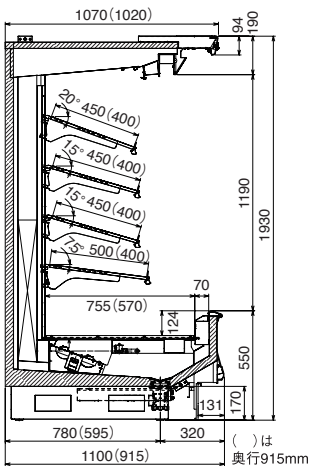
POPレール  
 プライスレール  
 ミラー・プレキシィーグラス  
 棚ガード・ナイトカバー  
 棚・棚照明

#### ■側板

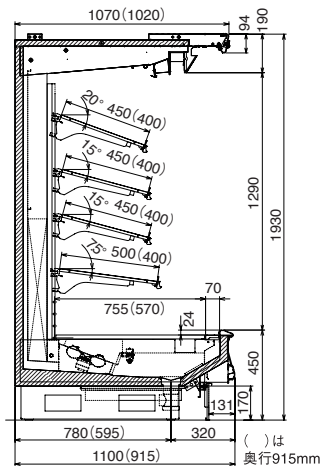
切込ガラス側板  
 エンドミラー側板  
 中間側板

標準尺数	6	8	12
mm	1830	2440	3660

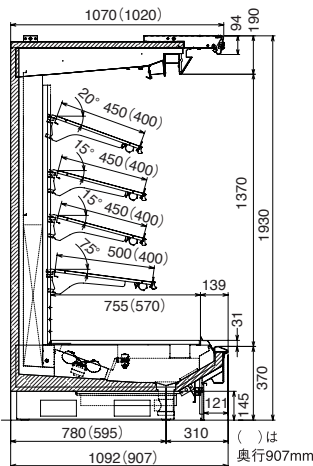
#### ■前高：550mm



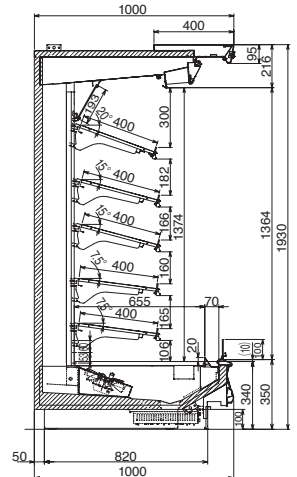
#### ■前高：450mm



#### ■前高：370mm



#### ■前高：350mm



- ① 奥行1100 高さ1930 MFZ-(06・08・12)5E
- ② 奥行 915 高さ1930 MSZ-(06・08・12)5E

- ③ 奥行1100 高さ1930 MFZ-(06・08・12)4E
- ④ 奥行 915 高さ1930 MSZ-(06・08・12)4E

- ⑤ 奥行1092 高さ1930 MFZ-(06・08・12)3E
- ⑥ 奥行 907 高さ1930 MSZ-(06・08・12)3E

- ⑦ 奥行1000 高さ1930 MKZ-(06・08・12)E

※ ( ) 内は開口寸法です。



## 冷蔵セミ多段 厚型・薄型



### MFT-085E4M

本体：MFT-085E4M  
 棚：250×2・350×2・450×4 4段  
 棚ガード：H25 ガラス×6  
 庫内ミラー：NMK-408F×2 (4尺・2枚)  
 側板：NEN-FT5AL (R)



#### ■標準装備品

コントローラー・電磁弁・膨張弁  
 ドレントラップ・連結トリム

#### ■オプション

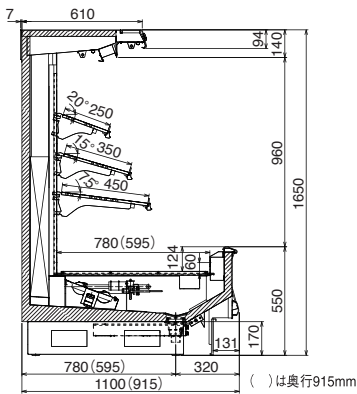
POPレール・ナイトカバー・吸入口ガード  
 プライスレール・コンセント取付・ミラー・棚ガード・他

#### ■側板

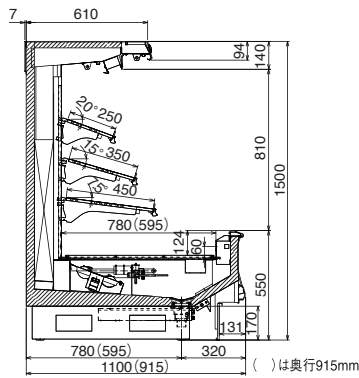
切込ガラス側板・エンドミラー側板・中間側板

標準尺数	6	8	12
mm	1830	2440	3660

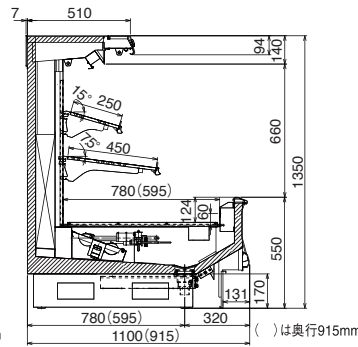
#### ■MF(S)T 前高：550mm



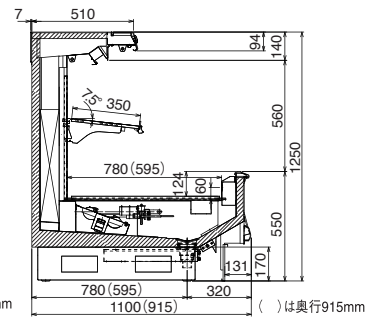
#### ■MF(S)X 前高：550mm



#### ■MF(S)W 前高：550mm



#### ■MF(S)V 前高：550mm



※ ( )内は開口寸法です。

- ⑧ 奥行1100 高さ1650 MFT-(06・08・12)5E
- ⑨ 奥行 915 高さ1650 MST-(06・08・12)5E

- ⑩ 奥行1100 高さ1500 MFV-(06・08・12)5E
- ⑪ 奥行 915 高さ1500 MSV-(06・08・12)5E

- ⑫ 奥行1100 高さ1350 MFW-(06・08・12)5E
- ⑬ 奥行 915 高さ1350 MSW-(06・08・12)5E

- ⑭ 奥行1100 高さ1250 MFV-(06・08・12)5E
- ⑮ 奥行 915 高さ1250 MSV-(06・08・12)5E



## 冷蔵片面平型 厚型

※薄型タイプも対応いたします。



### MFP-086GE

本体：MFP-086GE  
 庫内ミラー：NMK-408F×2（4尺・2枚）  
 側板：NEN-CFRAL（R）



#### ■標準装備品

コントローラー・電磁弁・膨張弁  
 庫内SUS仕様・ドレントラップ・ナイトカバー・連結トリム

#### ■オプション

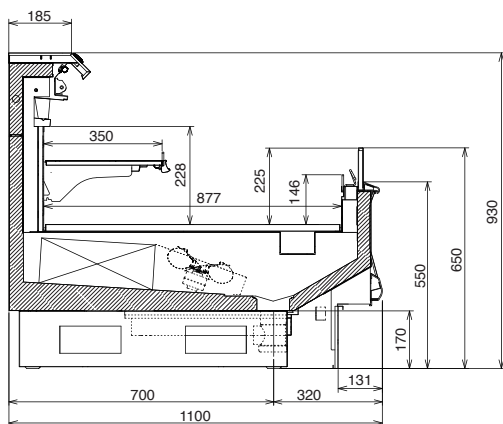
POPレール・棚ガード

#### ■側板

スタンダード側板（庫内側SUS）  
 エンドミラー側板（庫内側SUS）

標準尺数	6	8	—
mm	1830	2440	—

■前高：650mm



⑳ 奥行1100 高さ930 MFP-(06・08)6GE

青果 (A)

鮮魚・精肉 (B)

日配乳製品・惣菜 (C)

冷蔵・アイス (D)

オプション

フロアプラン

仕様一覧



### 冷蔵多段 厚型・薄型

青果 (A)

鮮魚・精肉 (B)

日配・乳製品・惣菜 (C)

冷蔵・アイス (D)

オプション

フロアプラン

仕様一覧



#### DFZ-085E4M

本体：DFZ-085E4M  
 棚：450×6・500×2 4段  
 棚ガード：H25 ガラス×8  
 庫内ミラー：NMK-408F×2 (4尺・2枚)  
 側板：NEN-FZ5AL (R)



#### 標準装備品

コントローラー・電磁弁・膨張弁・ドレントラップ・連結トリム

#### オプション

POPレール・ナイトカバー・吸入口ガード  
 プライスレール・コンセント取付・棚ガード・他

#### 側板

切込ガラス側板・エンドミラー側板・中間側板

#### DKZ(日配)

#### 標準装備品

コントローラー・電磁弁・  
 棚ガード(ガラス)  
 排水トラップ  
 ナイトカバー・連結トリム  
 棚4段

#### オプション

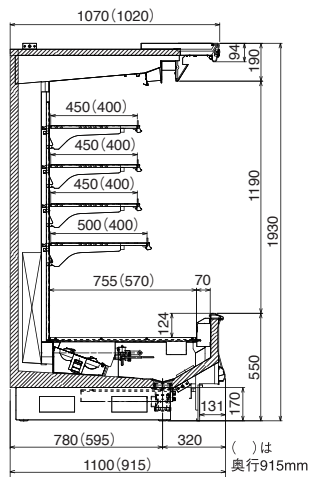
POPレール・プライスレール  
 ミラー・プレキシィーグラス

#### 側板

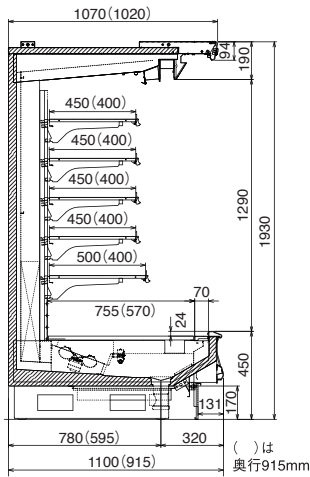
切込ガラス側板  
 エンドミラー側板・中間側板

標準尺数	6	8	12
mm	1830	2440	3660

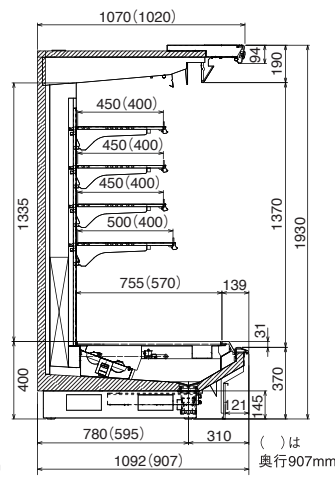
#### 前高：550mm



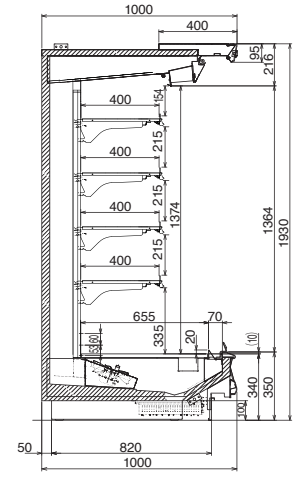
#### 前高：450mm



#### 前高：370mm



#### 前高：350mm



- ① 奥行1100 高さ1930 DFZ-(06・08・12)5E
- ② 奥行 915 高さ1930 DSZ-(06・08・12)5E

- ③ 奥行1100 高さ1930 DFZ-(06・08・12)4E
- ④ 奥行 915 高さ1930 DSZ-(06・08・12)4E

- ⑤ 奥行1092 高さ1930 DFZ-(06・08・12)3E
- ⑥ 奥行 907 高さ1930 DSZ-(06・08・12)3E

- ⑦ 奥行1000 高さ1930 DKZ-(06・08・12)E

※ ( ) 内は開口寸法です。



### 冷蔵セミ多段 厚型・薄型



#### DFT-085E4M

本体：DFT-085E4M  
 棚：250×2・300×2・350×2・400×2 4段  
 棚ガード：H25 ガラス×8  
 庫内ミラー：NMK-408F×2 (4尺・2枚)  
 側板：NEN-FT5AL (R)



#### ■標準装備品

コントローラー・電磁弁・膨張弁  
 ドレントラップ・連結トリム

#### ■オプション

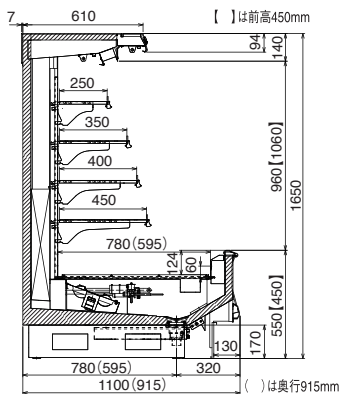
POPレール・ナイトカバー・吸入口ガード  
 プライスレール・コンセント取付・棚ガード・他

#### ■側板

切込ガラス側板・エンドミラー側板・中間側板

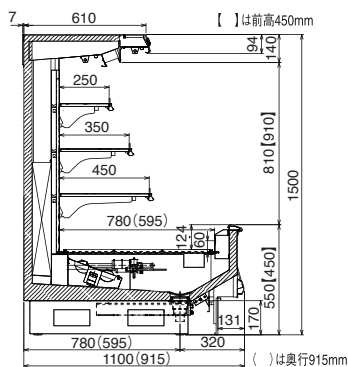
標準尺数	6	8	12
mm	1830	2440	3660

#### DF(S)T 前高：550【450】mm



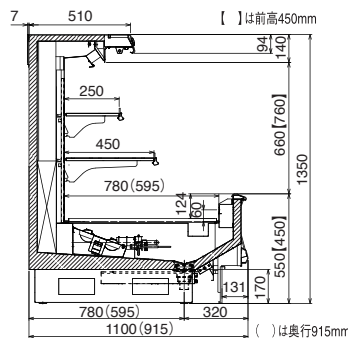
- ⑧ 奥行1100 高さ1650 DFT-(06・08・12)【5・4】E
- ⑨ 奥行 915 高さ1650 DST-(06・08・12)【5・4】E

#### DF(S)X 前高：550【450】mm



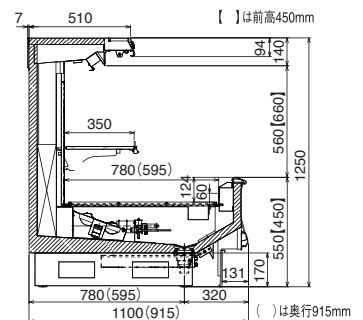
- ⑩ 奥行1100 高さ1500 DFX-(06・08・12)【5・4】E
- ⑪ 奥行 915 高さ1500 DSX-(06・08・12)【5・4】E

#### DF(S)W 前高：550【450】mm



- ⑫ 奥行1100 高さ1350 DFW-(06・08・12)【5・4】E
- ⑬ 奥行 915 高さ1350 DSW-(06・08・12)【5・4】E

#### DF(S)V 前高：550【450】mm



- ⑭ 奥行1100 高さ1250 DFV-(06・08・12)【5・4】E
- ⑮ 奥行 915 高さ1250 DSV-(06・08・12)【5・4】E

※ ( ) 内は開口寸法です。  
 【 】内は前高寸法です。

青果 (A)

鮮魚・精肉 (B)

日配乳製品惣菜 (C)

冷食・アイス (D)

オプション

フロアプラン

仕様一覧



### 冷蔵多段 ラウンド・カット

※特注対応、ご相談ください。



#### DFZ-RO085E4M

本体：DFZ-RO085E4M  
 棚：250・300・350・400 4段  
 棚ガード：H25 ガラス×12  
 庫内ミラー：NMK-408F



※ROタイプ



#### DFZ-RR085E4M (右カット)

本体：DFZ-085E4M  
 棚：250・300・350・400 4段  
 棚ガード：H25 ガラス×12  
 庫内ミラー：8インチ  
 ※DFZ-RL085E4M(左カット)

#### 標準装備品

コントローラー・電磁弁・膨張弁  
 ドレントラップ

#### オプション

POPレール・ナイトカバー・吸入口ガード  
 プライスレール・コンセント取付・棚ガード・他

#### 側板

切込ガラス側板・エンドミラー側板



※RLタイプ



※RRタイプ

青果 (A)

鮮魚・精肉 (B)

日配乳製品惣菜 (C)

冷蔵・アイス (D)

オプション

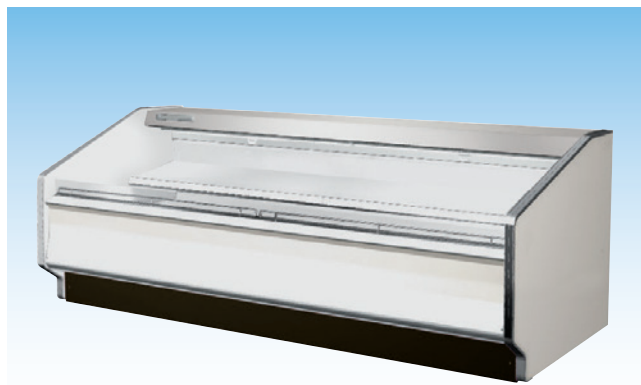
フロアプラン

仕様一覧



冷蔵片面平型 厚型

※薄型タイプは特注対応。



DFP-086GE

天板：SUS430-HL  
庫内：白塗装鋼板  
照明：キャノピー、柵（一段のみ）  
柵：白塗装鋼板（オプション）

■標準装備品

ドレントラップ・連結トリム

■オプション

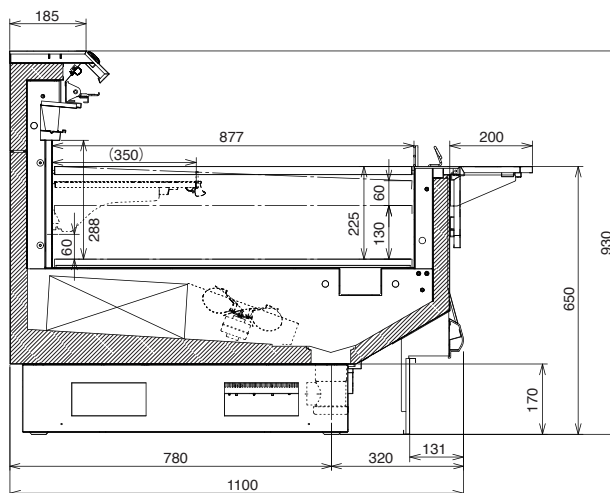
POPレール・ナイトカバー・吸入口ガード  
プライスレール・コンセント取付・柵ガード・せり出し柵・他

■側板

切込ガラス側板・エンドミラー側板・中間側板

標準尺数	6	8	—
mm	1830	2440	—

■前高：650mm



奥行1100  
高さ 930

DFP-(06・08)6E

※せり出し柵はオプションです。  
標準仕様には、取付出荷されません。

青果 (A)

鮮魚・精肉 (B)

日配・乳製品・惣菜 (C)

冷蔵・アイス (D)

オプション

フロアプラン

仕様一覧

# 冷蔵ケース設置事例

お店様のご要望に合わせて  
オリジナルショーケースを製作いたします。



# 冷凍食品・ アイスクリーム

−18℃以下  
−22℃以下



## 冷凍リーチン



LRZ-275A



LRZ-375A

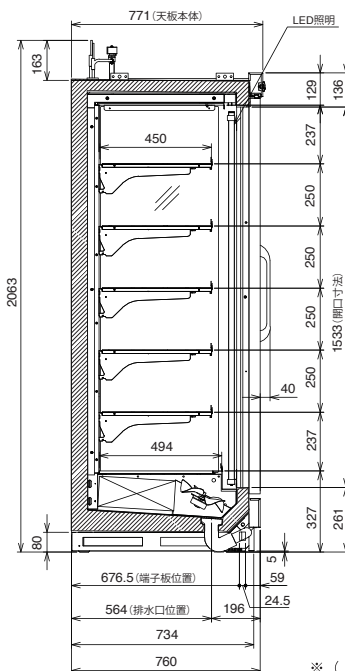
### 共通装備・オプション

#### ■標準装備品

サーキュレーションファン・排水トラップ・電磁弁・中仕切板・防露ヒーター用センサー・棚5段

#### ■オプション

側板・連結トリム・棚



※ ( ) 内は開口寸法です。

	275A	375A
	2扉	3扉
標準間口寸法 (mm)	1430	2145
有効内容積 (ℓ)	1108	1662

青果 (A)

鮮魚・精肉 (B)

日配乳製品・惣菜 (C)

冷蔵・アイス (D)

オプション

フロアプラン

仕様一覧

# 冷凍食品・ アイスクリーム

-18℃以下  
-22℃以下



## 冷凍デュアル



### LFD-086GE

本体：LFD-086GE  
棚：350×12 3段  
側板：NEN-LFDAL (R)



#### ■標準装備品

コントローラー・電磁弁・膨張弁・ドレントラップ・連結トリム

#### ■オプション

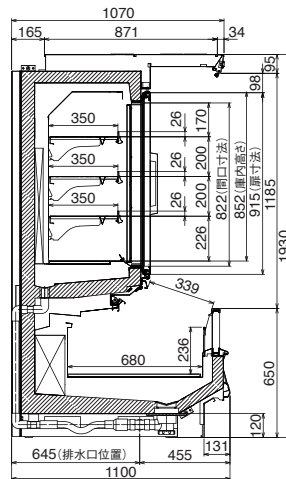
POPレール・ナイトカバー (下部)  
プライスレール・コンセント取付・他

#### ■側板

断熱側板

標準尺数	6	8	—
mm	1830	2440	—

#### ■前高：650mm



① 奥行1100mm 高さ1930mm LFD-(06・08)6GE

※ ( ) 内は開口寸法です。

青果 (A)

鮮魚・精肉 (B)

日配乳製品・惣菜 (C)

冷食・アイス (D)

オプション

フロアプラン

仕様一覧



## 冷凍片面平型 厚型・薄型

青果 (A)

鮮魚・精肉 (B)

日配乳製品・惣菜 (C)

冷食・アイス (D)

オプション

フロアプラン

仕様一覧



### LFP-087GE

本体：LFP-087GE (R-410A)  
側板：NEN-LFPAL (R)

#### ■標準装備品

コントローラー・電磁弁・膨張弁・ナイトカバー  
ドレントラップ・庫内SUS仕様・連結トリム

#### ■オプション

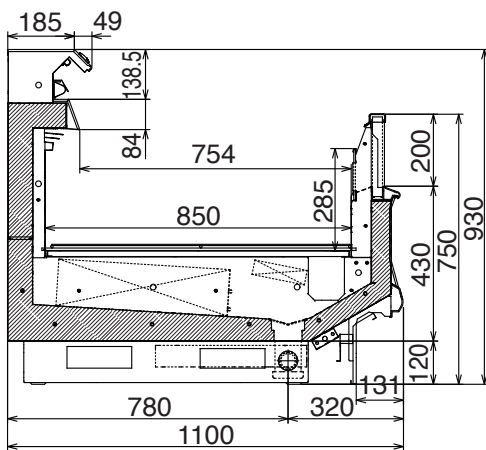
POPレール・プライスレール・コンセント取付・他

#### ■側板

断熱側板

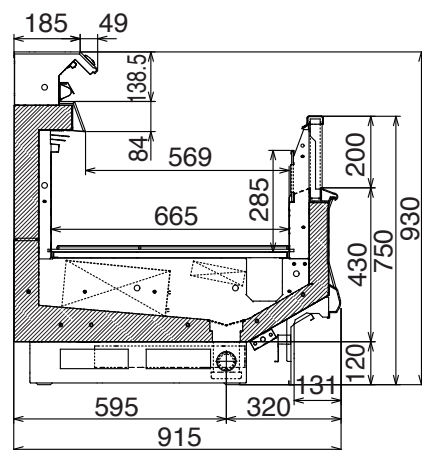
標準尺数	6	8	—
mm	1830	2440	—

■前高：750mm



② 奥行1100 高さ 930 LFP-(06・08)7GE

■前高：750mm



③ 奥行 915 高さ 930 LSP-(06・08)7GE

温度管理・衛生管理が重要な、  
食品加工施設の設計・施工を  
ご提案します。



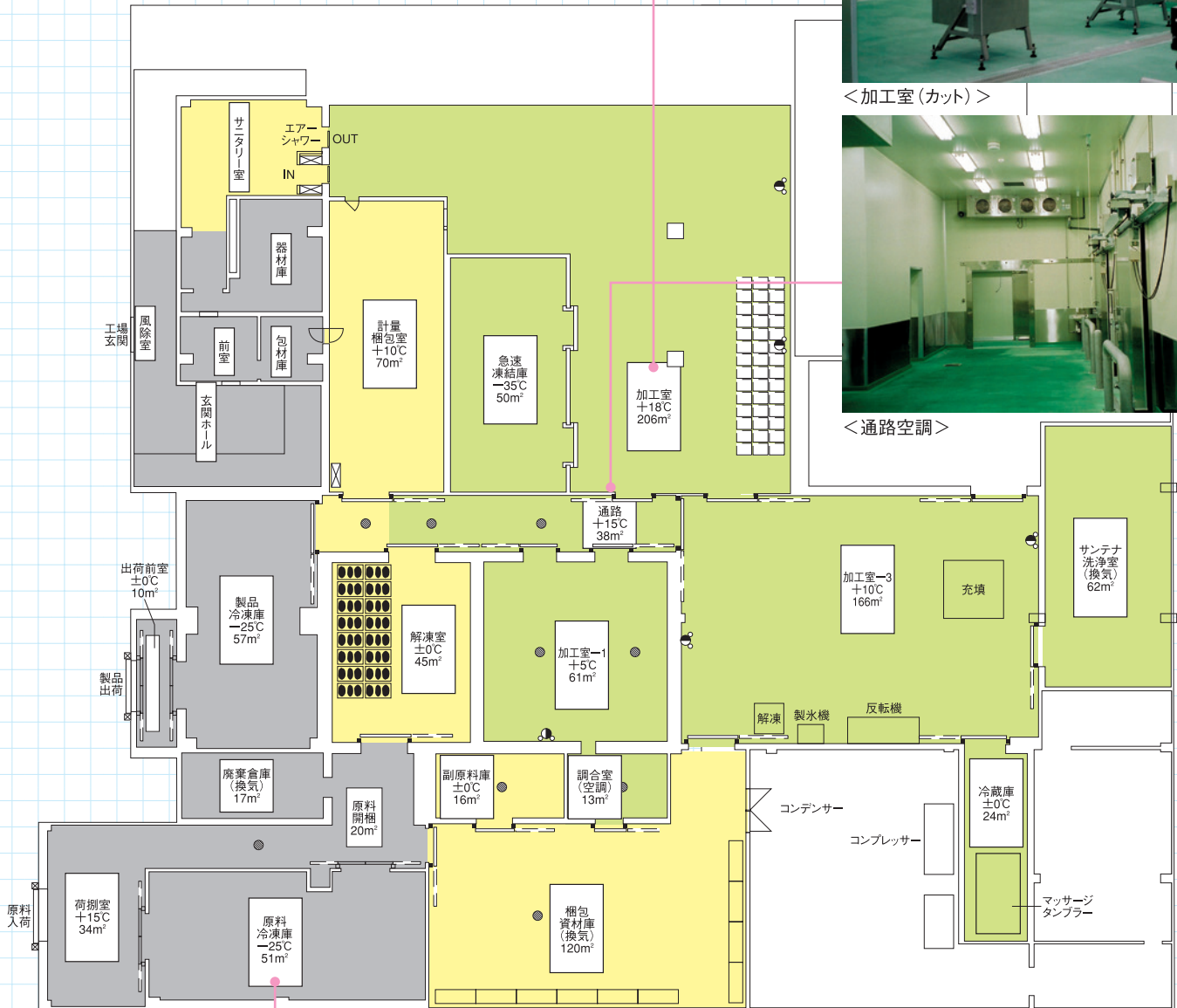
**施工事例 食品加工センター**  
(加工ゾーン 975m<sup>2</sup> 295坪)



<加工室(カット)>



<通路空調>



<冷凍庫>

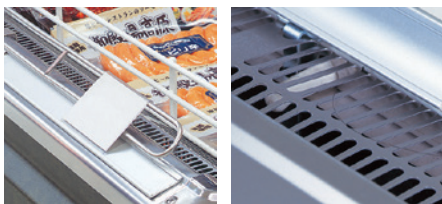


<HACCP施工>

# オプション

## POP・プライスレール関連

お客様に商品情報を提供するPOPやプライスカード。庫内天井や手摺部に配置できるレールを用意しています。



用途	品番
フロントポップ 冷蔵多段・セミ多段用 冷凍多段 3・4尺	NFP-(3・4)B
フロントポップ 前面ガラス付ケース 3・4尺	NFP-G(3・4)A
天井ポップレール 6・8・12尺	NPR-R(6・8・12)A
プライスレール 6・8・12尺	NPR-F(6・8・12)A

## 棚ころび止め

商品の落下を防止。お客様の目に付く場所に設置出来る為、機能性だけでなくデザイン性も考慮。



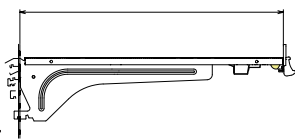
用途	品番
ガラス H25 3・4尺	NSG-25G(3・4)C
アクリル H25 3・4尺	NSG-25A(3・4)C
白ワイヤー H50 3・4尺	NSG-50WW(3・4)D
黒ワイヤー H30 3・4尺	NSG-30WK(3・4)D
緑ワイヤー H70 3・4尺	NSG-70WG(3・4)D

## 標準棚

奥行きは豊富なバリエーションでご提供。

棚角度は0・7.5・15・20・25度に調整出来ます。

又、黒塗装仕様もご用意出来ます。



用途	品番
棚奥行き250mm 3・4尺	NLS-(3・4)K(K)SP-LEDA
棚奥行き275mm 3・4尺	NLS-(3・4)J(K)SP-LEDA
棚奥行き300mm 3・4尺	NLS-(3・4)H(K)SP-LEDA
棚奥行き350mm 3・4尺	NLS-(3・4)G(K)SP-LEDA
棚奥行き400mm 3・4尺	NLS-(3・4)F(K)SP-LEDA
棚奥行き450mm 3・4尺	NLS-(3・4)E(K)SP-LEDA
棚奥行き500mm 3・4尺	NLS-(3・4)D(K)SP-LEDA

※(K)は黒塗装仕様

## 吸入口ガード

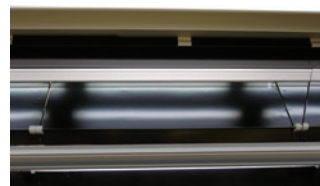
商品落下により吸込み口がふさがれるのを防止します。



用途	品番
ワイヤー黒 H50 3・4尺	NKG-50WK(3・4)C
ワイヤー白 H50 3・4尺	NKG-50WW(3・4)C

## ミラー

棚段数に合わせて選べるバリエーションをご用意。最上段の商品を効果的にアピールします。



用途	品番
8インチ(193mm) 3・4・6尺	NMK-(3・4・6)08F
10インチ(254mm) 3・4・6尺	NMK-(3・4・6)10F
12インチ(305mm) 3・4・6尺	NMK-(3・4・6)12F
14インチ(350mm) 3・4・6尺	NMK-(3・4・6)14F

## ナイトカバー

閉店時に使用するナイトカバー。冷気を逃がさない為、省エネにつながります。巻取り収納で使い易い設計。



用途	品番
冷蔵 透明 3尺	NNC-3FDC
冷蔵 透明 4尺	NNC-4FDC

青果(A)

鮮魚・精肉(B)

日配乳製品物菜(C)

冷蔵・アイス(D)

オプション

フロアプラン

仕様一覧

# オプション

## バンパー

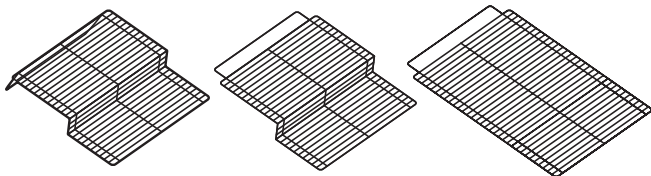
ショッピングカートなどの衝突からショーケースを守ります。ケースに直接取付と外付けタイプがあります。



用途	品番
バンパーレール	NBR-3
ガードパイプ	特注品

## 青果用敷網

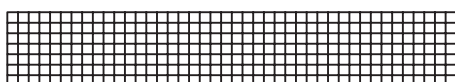
青果をより効果的に演出する敷網をご用意しています。



用途	品番
青果用敷網 VFZ用 2・3尺	NWR-JV2 (2・3) A
青果用敷網 VSZ用 2・3尺	NWR-PV2 (2・3) A
青果用敷網 GFZ用 2・3尺	NWR-JG2 (2・3) A
青果用敷網 GFZ用 2・3尺	NWR-JG1 (2・3) A
青果用敷網 アンコ 2・3尺	NWR-V (2・3) KA

## 加湿ハニカム

青果への加湿を行う場合に加湿器と合わせて使う専用ハニカムです。



用途	品番
加湿ハニカム 6・8・12尺	NKH-(6・8・12) D

## キックプレート

ショーケース下部に収納出来る設計。専用キックプレートやSUS仕様もご用意しています。



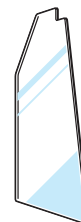
## 敷板関連

缶ビールの2段陳列や牛乳パックなど重たい商品陳列に最適な荷重補強柵や塩干・魚用のステンレス製敷板もご用意しています。

用途	品番
酒・飲料・牛乳用白色	多段のみ2尺割り特注
酒・飲料・牛乳用SUS	多段のみ2尺割り特注
塩干・魚用SUS	多段のみ2尺割り特注

## プレキシーグラス

ケース庫内で中身商品を仕切るアクリル製の透明板。



用途	品番
ケース高H1930用厚型	NPG-FZA
ケース高H1650用厚型	NPG-FTA
ケース高H1500用厚型	NPG-FXA
ケース高H1350用厚型	NPG-FWA
ケース高H1200用厚型	NPG-FVA
ケース高H1930用薄型	NPG-SZA
ケース高H1650用薄型	NPG-STA
ケース高H1500用薄型	NPG-SXA
ケース高H1350用薄型	NPG-SWA
ケース高H1200用薄型	NPG-SVA

## 側板

設置に合わせた各種側板をご用意致します。



角ミラー側板



ガラス側板



中間側板

青果 (A)

鮮魚・精肉 (B)

日配乳製品・惣菜 (C)

冷蔵・アイス (D)

オプション

フロアプラン

仕様一覧

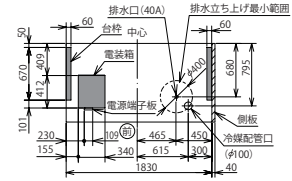
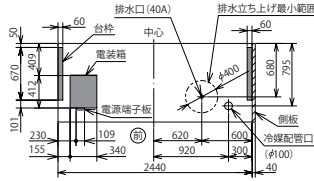
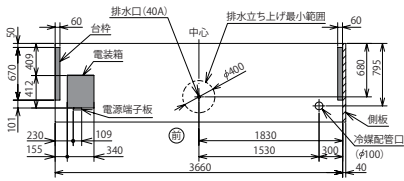
# フロアプラン図 冷蔵 冷凍

## MKZ・DKZシリーズ

12尺

8尺

6尺

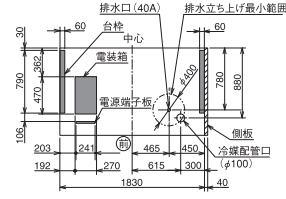
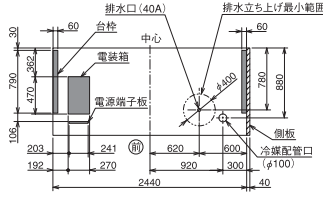
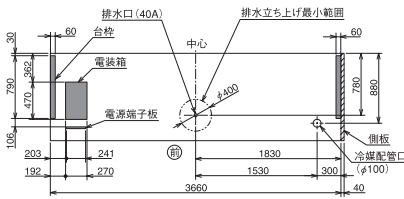


## VFZ・MFZ・MFT・MFX・MFW・MFV・DFZ・DFT・DFX・DFW・DFVシリーズ

12尺

8尺

6尺

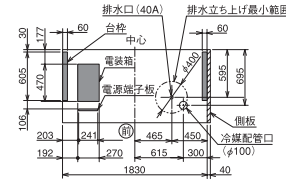
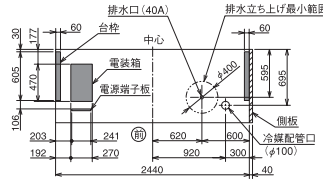
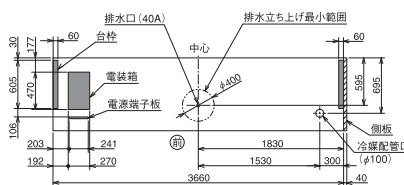


## MSZ・MST・MSX・MSW・MSV・DSZ・DST・DSX・DSW・DSVシリーズ

12尺

8尺

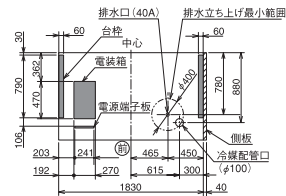
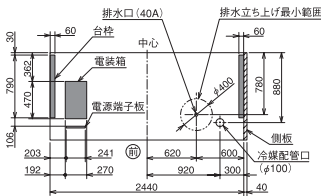
6尺



## MFP・DFPシリーズ

8尺

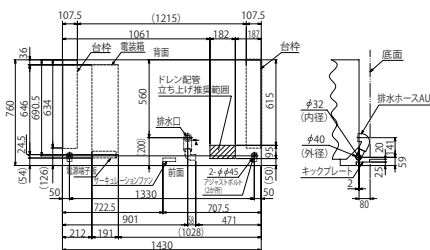
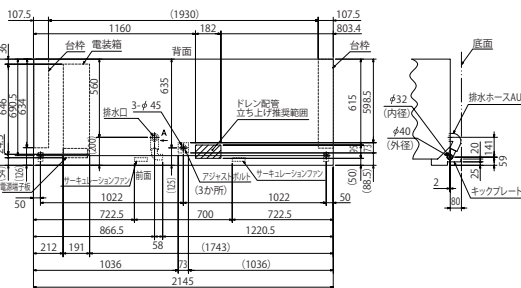
6尺



## LRZシリーズ

3枚扉

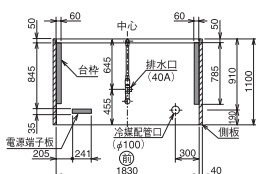
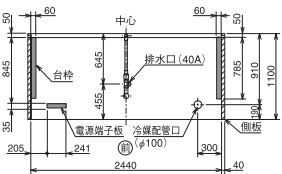
2枚扉



## LFDシリーズ

8尺

6尺



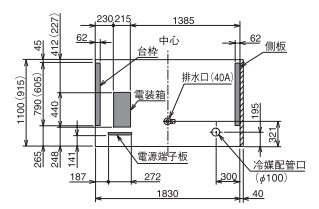
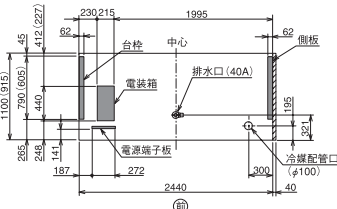
## LFP (LSP) シリーズ

8尺

( )はLSP

6尺

( )はLSP



青果 (A)

鮮魚・精肉 (B)

日配乳製品・野菜 (C)

冷蔵・アイス (D)

オプション

フロアプラン

仕様一覧

# P・Stage シリーズ 仕様一覧

\*色付けしている型式は薄型タイプになります。



青果(A)

鮮魚・精肉(B)

日配乳製品・惣菜(C)

冷蔵・アイス(D)

オプション

フロアプラン

仕様一覧

No.	用途	ケースタイプ	型式名	使用温度 C	陈列面積 ㎡	所定冷凍能力		深冷温度 C	照明		単相 3 線式 200V (50/60Hz)				合計	単相 200V / 三相 200V		備考	
						27C 70%	25C 60%		W	A	ファンモーター	防露ヒーター	W	A		W	A		降霜ヒーター
①	野菜・果物	多段	VFZ-126E	7.89	3,013	2,864	2,390	-10	233	1.2	47	0.5	38	0.2	318	1.9	-	-	
			VFZ-086E	5.26	2,009	1,902	1,587	-10	155	0.8	38	0.4	25	0.1	218	1.3	-	-	
			VFZ-066E	3.94	1,506	1,414	1,177	-10	114	0.6	34	0.4	20	0.1	168	1.1	-	-	
			VSZ-126E	6.48	2,428	2,864	2,390	-10	233	1.2	47	0.5	38	0.2	318	1.9	-	-	
			VSZ-086E	4.32	1,619	1,902	1,587	-10	155	0.8	38	0.4	25	0.1	218	1.3	-	-	
			VSZ-066E	3.24	1,214	1,414	1,177	-10	114	0.6	34	0.4	20	0.1	168	1.1	-	-	
			VFZ-125E	7.89	3,195	3,206	2,681	-10	233	1.2	47	0.5	38	0.2	318	1.9	-	-	
			VFZ-085E	5.26	2,130	2,134	1,785	-10	155	0.8	38	0.4	25	0.1	218	1.3	-	-	
			VFZ-065E	3.94	1,600	1,585	1,323	-10	114	0.6	34	0.4	20	0.1	168	1.1	-	-	
			VSZ-125E	6.48	2,400	3,206	2,681	-10	233	1.2	47	0.5	38	0.2	318	1.9	-	-	
			VSZ-085E	4.32	1,600	2,134	1,785	-10	155	0.8	38	0.4	25	0.1	218	1.3	-	-	
			VSZ-065E	3.24	1,200	1,585	1,323	-10	114	0.6	34	0.4	20	0.1	168	1.1	-	-	
②	鮮魚・精肉	多段	MFZ-125E	9.54	2,978	4,644	3,892	-10	279	1.4	91	0.8	38	0.2	408	2.4	2,400	12.0	
			MFZ-085E	6.36	1,985	3,410	2,862	-10	186	0.9	79	0.7	25	0.1	290	1.8	1,600	8.0	
			MSZ-125E	7.94	1,490	2,536	2,125	-10	137	0.7	61	0.6	20	0.1	218	1.4	1,400	7.0	
			MSZ-085E	5.29	2,600	3,410	2,862	-10	186	0.9	79	0.7	25	0.1	290	1.8	1,600	8.0	
			MSZ-065E	3.97	1,200	2,536	2,125	-10	137	0.7	61	0.6	20	0.1	218	1.4	1,400	7.0	
			MFZ-124E	9.54	2,930	5,074	4,258	-10	279	1.4	91	0.8	38	0.2	408	2.4	2,400	12.0	
			MFZ-084E	6.36	1,955	3,724	3,129	-10	186	0.9	79	0.7	25	0.1	290	1.8	1,600	8.0	
			MFZ-064E	4.77	1,465	2,771	2,324	-10	137	0.7	61	0.6	20	0.1	218	1.4	1,400	7.0	
			MSZ-124E	7.94	2,361	5,074	4,258	-10	279	1.4	91	0.8	38	0.2	408	2.4	2,400	12.0	
			MSZ-084E	5.29	1,574	3,724	3,129	-10	186	0.9	79	0.7	25	0.1	290	1.8	1,600	8.0	
			MSZ-064E	3.97	1,180	2,771	2,324	-10	137	0.7	61	0.6	20	0.1	218	1.4	1,400	7.0	
			MFZ-123E	9.54	2,937	4,644	3,892	-10	279	1.4	91	0.8	38	0.2	408	2.4	2,400	12.0	
MFZ-083E	6.36	1,960	3,410	2,862	-10	186	0.9	79	0.7	25	0.1	290	1.8	1,600	8.0				
MFZ-063E	4.77	1,469	2,536	2,125	-10	137	0.7	61	0.6	20	0.1	218	1.4	1,400	7.0				
MSZ-123E	7.94	2,452	4,644	3,892	-10	279	1.4	91	0.8	38	0.2	408	2.4	2,400	12.0				
MSZ-083E	5.29	1,635	3,410	2,862	-10	186	0.9	79	0.7	25	0.1	290	1.8	1,600	8.0				
MSZ-063E	3.97	1,226	2,536	2,125	-10	137	0.7	61	0.6	20	0.1	218	1.4	1,400	7.0				
MKZ-123E	9.72	2,927	3,980	3,333	-10	326	1.63	95/116	0.45/0.51	38	0.19	459/480	2.27/2.87	2,400	12.0				
MKZ-083E	6.48	1,952	2,844	2,373	-10	217	1.09	63/77	0.30/0.34	25	0.13	305/319	1.52/1.56	1,600	8.0				
MKZ-063E	4.86	1,464	2,415	2,022	-10	160	0.80	63/77	0.30/0.34	20	0.10	243/257	1.20/1.24	1,400	7.0				
MFT-125E	6.70	2,035	4,836	4,067	-10	232.5	1.2	42	0.4	60	0.3	335	1.9	2,400	12.0				
MFT-085E	4.47	1,357	2,292	2,760	-10	155	0.8	30	0.3	40	0.2	225	1.3	1,600	8.0				
MFT-065E	3.35	1,018	2,523	2,103	-10	114	0.6	30	0.3	30	0.2	174	1.0	1,400	7.0				
MST-125E	6.02	1,650	4,836	4,067	-10	232.5	1.2	42	0.4	60	0.3	335	1.9	2,400	12.0				
MST-085E	4.01	1,100	2,292	2,760	-10	155	0.8	30	0.3	40	0.2	225	1.3	1,600	8.0				
MST-065E	3.35	825	2,523	2,103	-10	114	0.6	30	0.3	30	0.2	174	1.0	1,400	7.0				
MFX-125E	6.70	1,759	4,284	3,597	-10	232.5	1.2	42	0.4	60	0.3	335	1.9	2,400	12.0				
MFX-085E	4.47	1,172	2,917	2,450	-10	155	0.8	30	0.3	40	0.2	225	1.3	1,600	8.0				
MFX-065E	3.35	879	2,216	1,859	-10	114	0.6	30	0.3	30	0.2	174	1.0	1,400	7.0				
MSX-125E	6.02	1,424	4,284	3,597	-10	232.5	1.2	42	0.4	60	0.3	335	1.9	2,400	12.0				
MSX-085E	4.01	949	2,917	2,450	-10	155	0.8	30	0.3	40	0.2	225	1.3	1,600	8.0				
MSX-065E	3.35	712	2,216	1,859	-10	114	0.6	30	0.3	30	0.2	174	1.0	1,400	7.0				
MFVW-125E	5.42	1,374	4,095	3,459	-10	139.5	0.7	42	0.4	60	0.3	242	1.4	2,400	12.0				
MFVW-085E	3.61	916	2,786	2,353	-10	93	0.5	30	0.3	40	0.2	163	1.0	1,600	8.0				
MFVW-065E	2.71	727	2,124	1,793	-10	68	0.3	30	0.3	30	0.2	128	0.8	1,400	7.0				
MSW-125E	4.74	1,090	4,095	3,459	-10	139.5	0.7	42	0.4	60	0.3	242	1.4	2,400	12.0				
MSW-085E	3.16	727	2,786	2,353	-10	93	0.5	30	0.3	40	0.2	163	1.0	1,600	8.0				
MSW-065E	2.37	545	2,124	1,793	-10	68	0.3	30	0.3	30	0.2	128	0.8	1,400	7.0				
MFV-125E	4.14	1,205	3,830	3,245	-10	47	0.2	42	0.4	60	0.3	149	0.9	2,400	12.0				
MFV-085E	2.76	803	2,605	2,207	-10	31	0.2	30	0.3	40	0.2	101	0.7	1,600	8.0				
MFV-065E	2.07	602	1,989	1,685	-10	23	0.1	30	0.3	30	0.2	83	0.6	1,400	7.0				
MSV-125E	3.46	955	3,830	3,245	-10	47	0.2	42	0.4	60	0.3	149	0.9	2,400	12.0				
MSV-085E	2.31	637	2,605	2,207	-10	31	0.2	30	0.3	40	0.2	101	0.7	1,600	8.0				
MSV-065E	1.73	477	1,989	1,685	-10	23	0.1	30	0.3	30	0.2	83	0.6	1,400	7.0				
MFP-088GE	3.00	470	1,342	-	-	62	0.3	30	0.3	120	0.6	150	0.9	2,400	12.0				
MFP-066GE	2.25	350	1,006	-	-	46	0.2	30	0.3	91	0.5	121	0.8	1,800	9.0				
③	日配乳製品・惣菜	多段	DFZ-125E	9.54	2,978	2,968	2,468	-10	279	1.4	91	0.8	38	0.2	408	2.4	-	-	
			DFZ-085E	6.36	1,985	2,038	1,696	-10	186	0.9	79	0.7	25	0.1	290	1.8	-	-	
			DFZ-065E	4.77	1,490	1,513	1,255	-10	137	0.7	61	0.6	20	0.1	218	1.4	-	-	
			DSZ-125E	7.94	2,400	2,968	2,468	-10	279	1.4	91	0.8	38	0.2	408	2.4	-	-	
			DSZ-085E	5.29	1,600	2,038	1,696	-10	186	0.9	79	0.7	25	0.1	290	1.8	-	-	
			DSZ-065E	3.97	1,200	1,513	1,255	-10	137	0.7	61	0.6	20	0.1	218	1.4	-	-	
			DFZ-124E	11.18	2,930	3,181	2,638	-10	326	1.6	91	0.8	38	0.2	455	2.6	-	-	
			DFZ-084E	7.45	1,955	2,185	1,813	-10	217	1.1	79	0.7	25	0.1	321	1.9	-	-	
			DFZ-064E	5.59	1,465	1,620	1,340	-10	160	0.8	61	0.6	20	0.1	241	1.5	-	-	
			DSZ-124E	9.40	2,393	3,181	2,638	-10	326	1.6	91	0.8	38	0.2	455	2.6	-	-	
			DSZ-084E	6.27	1,595	2,185	1,813	-10	217	1.1	79	0.7	25	0.1	321	1.9	-	-	
			DSZ-064E	4.70	1,196	1,620	1,340	-10	160	0.8	61	0.6	20	0.1	241	1.5	-	-	
DFZ-123E	9.54	2,937	3,25																

No.	用途	ケースタイプ	型式名	使用温度 C	陳列面積 ㎡	定格内容積 L	所要冷凍能力		蒸発温度 C	単相 3 線式 200V (50/60Hz)								単相 200V / 三相 200V		備考		
							27℃ 70%	25℃ 60%		照明		ファンモーター		防露ヒーター		合計		除霜ヒーター				
							W	W		W	A	W	A	W	A	W	A	W	A			
①	冷凍食品・ アイスクリーム	多段	LRZ-375A	-22℃以下	5.80	1,662	734	718	-40	47	0.28	75	0.69	893	4.47	1015	5.44	2,900	9.5	三相		
			LRZ-275A		4.75	1,108	540	528	-40	31	0.19	50	0.46	593	2.97	674	3.62	1,950	6.2	三相		
		デュアル	LFD-086GE	-20~-18	上:3.42 下:1.66	上:670 下:390	1,132/1,403	962/1,193	-40	141	0.7	117/109	0.9/0.8	1254.8	6.3	1513/1505	7.9/7.8	上:2400 下:2700	12.0 7.8	三相		
			LFD-066GE	-24~-21	上:2.57 下:1.24	上:503 下:293	967/1,200	822/1,020	-40	104	0.5	84/70	0.7/0.6	862	4.3	1050/1036	5.3/5.2	上:1900 下:2100	9.5 6.1	三相		
		片面平型	LFP-087GE	-20~-18	2.07	591	493/643	419/547	-40	31	0.2	65	0.5	300	1.5	396	2.2	2,400	12.0	三相		
			LFP-067GE	-24~-21	1.55	443	370/483	315/411	-40	23	0.1	33	0.3	226	1.1	282	1.5	1,800	9.0	三相		
		③	④	片面平型	LSP-087GE	-20~-18	1.62	462	386/503	328/428	-40	31	0.2	65	0.5	300	1.5	396	2.2	2,400	12.0	三相
					LSP-067GE	-24~-21	1.21	335	290/378	247/321	-40	23	0.1	33	0.3	226	1.1	282	1.5	1,800	9.0	三相

\*赤字は3φ200Vになります

\*仕様一覧の左端の番号は、本文中の断面図番号に対応しています。 \*改良などで仕様の内容を一部変更することがありますのであらかじめご了承ください。

**❗ 冷凍機を選定する際のご注意**

- ① 記載してある所要冷凍能力は圧力損失による能力低下は含まれていませんので、周囲環境等を考慮して選定してください。
- ② 記載してある所要冷凍能力は周囲温度25℃・湿度60%及び、周囲温度27℃・湿度70%、風速0.2m/secの場合の数値です。
- ③ 記載してある所要冷凍能力は本文中の断面図通りの棚段数、位置及び角度で算出されています。

簡単な力率の計算方法

単相計算式 ▶ 力率 (%) = 消費電力 (W) / [ 電源電圧 (V) × 消費電流 (A) ]

三相計算式 ▶ 力率 (%) = 消費電力 (W) / [ √3 × 電源電圧 (V) × 消費電流 (A) ]

消費電力及び消費電流は仕様一覧に記載されている数値ですが、周囲環境によって異なります。

青果 (A)

鮮魚・精肉 (B)

日配乳製品・惣菜 (C)

冷食・アイス (D)

オプション

フロアプラン

仕様一覧

## ショーケースについて

### 据付ける場所

- **ショーケースの据付けは**  
店頭の見やすく買いやすく、通気の良い、お店をいっそう美しく引立てる場所へ、据付けてください。
- **水平で転倒しないように**  
ショーケースを傾斜している場所に据付ける場合は水平になるように設置してください。
- **直射日光や反射熱を避ける**  
日よけなどで直射日光を避けてください。
- **強い風にさらされない場所で、かつ機械の放熱をさまたげない通気の良い場所に設置してください。**
- **湿気の少ない場所へ。**  
水のかかる場所、湿気の多い場所は避けてください。ショーケースが故障する原因になります。

### 使用のご注意

- **電源電圧は**  
90V～110Vの範囲内でご使用ください。もし、その範囲外の際には電力会社へご相談ください。（三相の場合は180V～220V）
- **庫内の冷気の吸入口と吐出口を商品でふさがないでください。**
- **紙やストローなどを吸入口及び吐出口から落とさないように注意してください。**



### 安全に関するご注意

- このカタログに掲載の製品は屋内専用です。雨水のかからないところでご使用・保管ください。
- ご使用前に「取扱説明書」をよくお読みのうえ、正しくお使いください。

- 揮発性、引火性のあるものは庫内に入れないでください。爆発する危険があります。
- このカタログに掲載の製品は、食品の展示販売用、又は一時保存用としてご使用ください。目的外の用途で使用するとう内容品の品質低下などの原因になることがあります。

# SDRS

Making what's NEXT.

## SDRS 株式会社

〒130-8563 東京都墨田区錦糸1-2-4 アルカウエスト8F

<https://www.sdrs.inc/>

### 製品の仕様・ご購入のお問合わせ

#### SDRS営業拠点

北海道支社 ☎(011)752-1154	北陸支店 ☎(076)237-8155
東北支社 ☎(022)390-1611	関西支社 ☎(06)6339-2512
秋田営業所 ☎(018)853-7893	中国支店 ☎(082)232-3220
関東支社 ☎(027)210-7273	岡山営業所 ☎(086)250-2920
宇都宮営業所 ☎(028)680-6990	四国支店 ☎(087)813-5577
新潟支店 ☎(025)246-8187	松山営業所 ☎(089)911-5255
長野支店 ☎(0263)35-3931	高知営業所 ☎(088)856-5271
首都圏支社 ☎(048)948-7011	九州支社 ☎(092)471-1071
東海支社 ☎(052)218-2101	南九州支店 ☎(096)342-6911
静岡支店 ☎(054)283-3640	沖縄支店 ☎(098)870-0656

- 製品の色は印刷のため多少本体と違っている場合があります。
- 工事費は別途承ります。
- 品質向上のため、仕様の一部を無断で変更することがありますのでご了承ください。

このカタログの記載内容は2020年9月現在のものです。

お問い合わせ、ご相談は、信用とサービスの行きとどいた当店へ